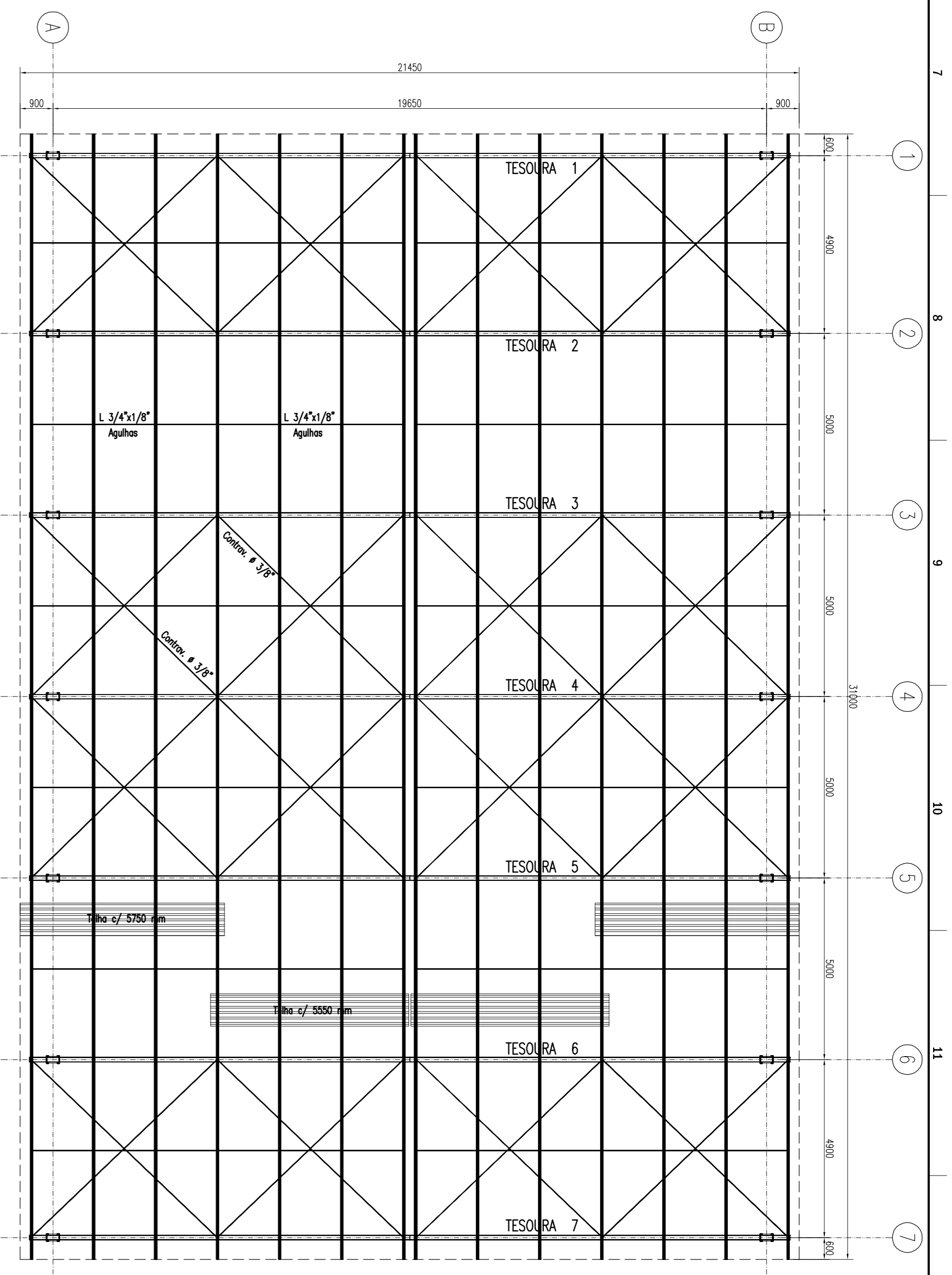
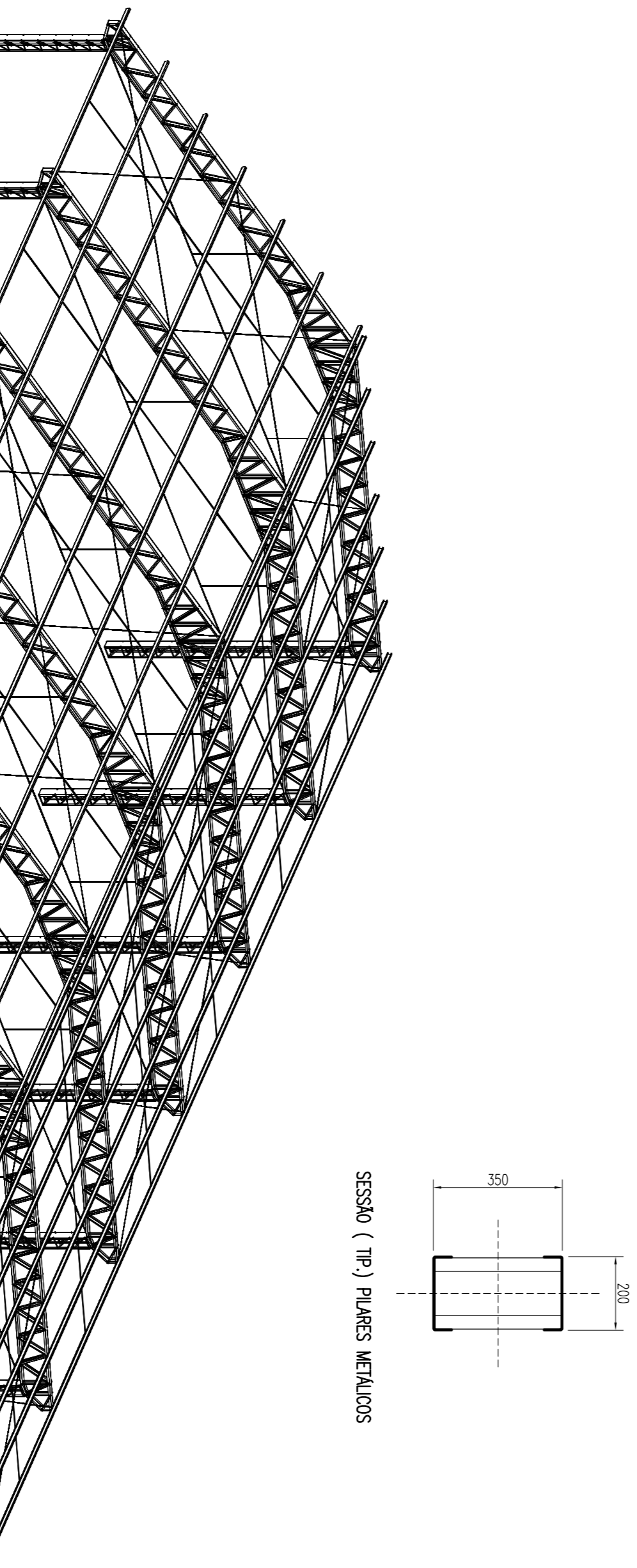


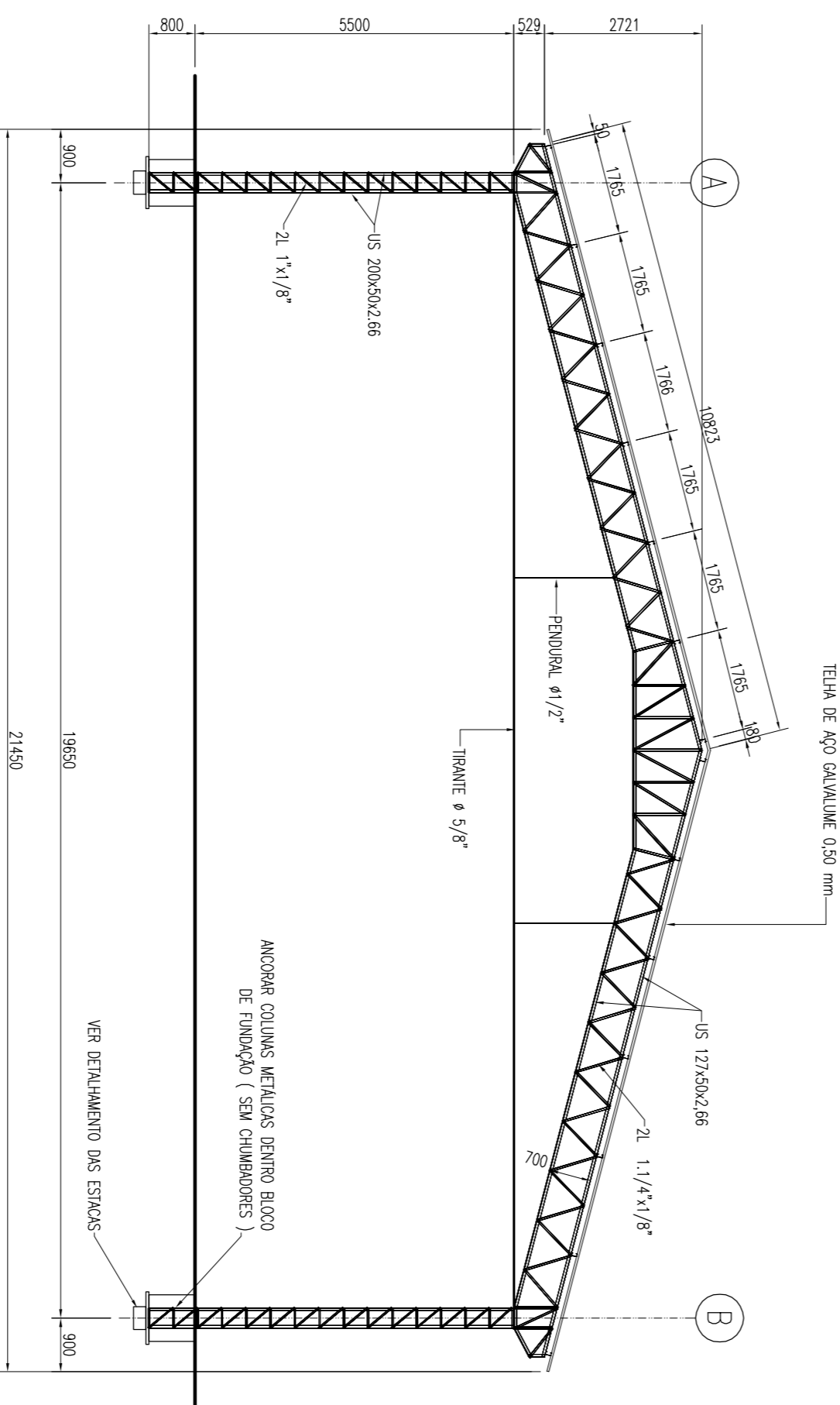
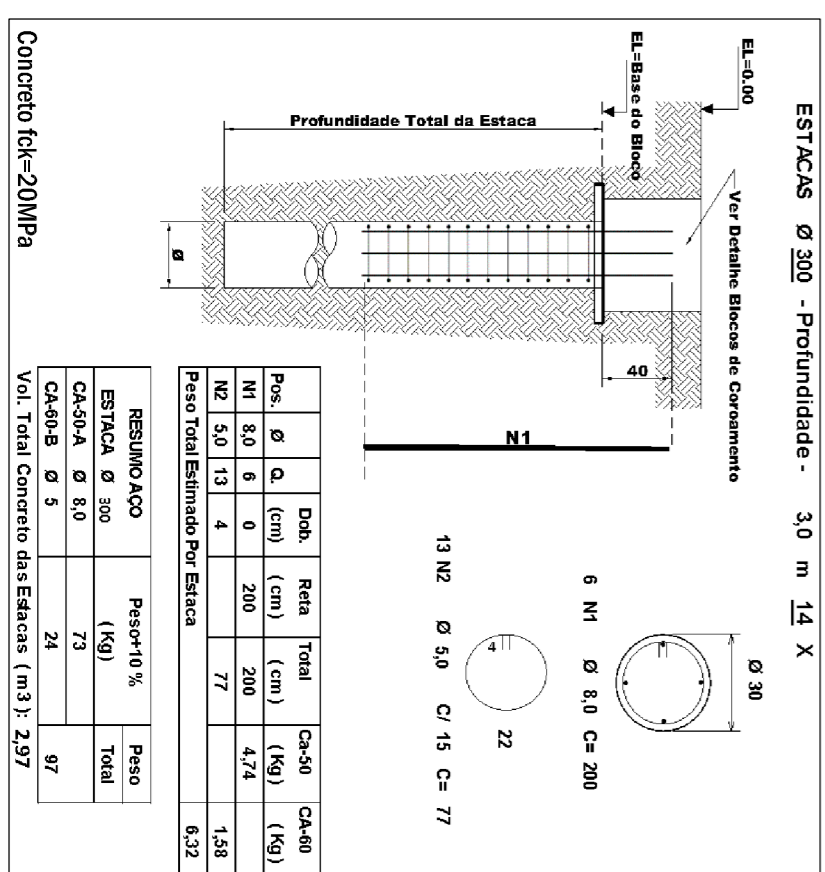
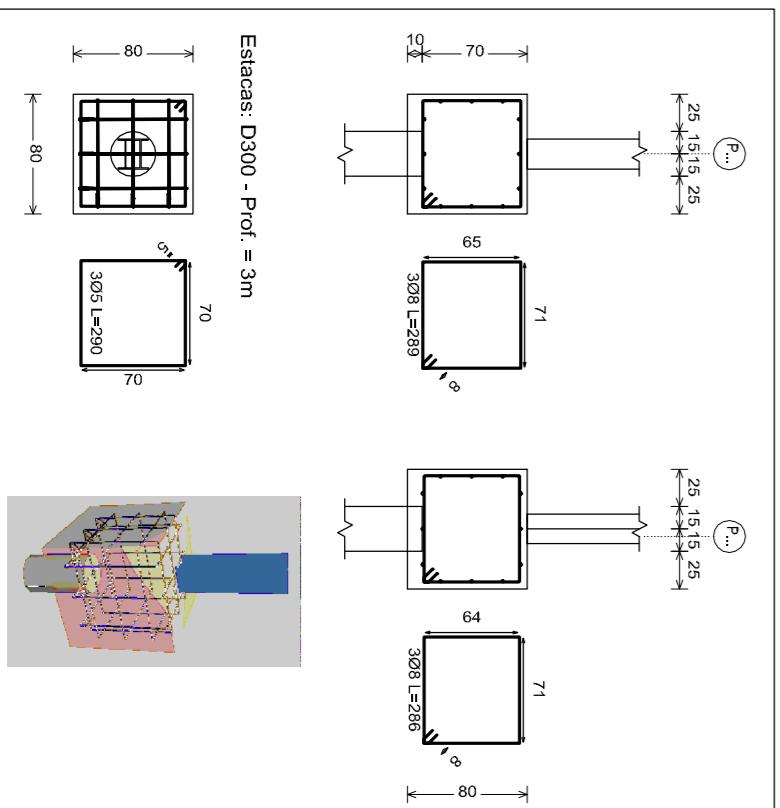
PLANTA LOCAÇÃO PILARES METÁLICOS



PLANO DE COBERTURA




SESSÃO ( TÍP.) PILARES METÁLICOS

CORTE TRANSVERSAL  
Escala : 1/100

LISTA DE MATERIAIS				
Posição	Perfil	Comprimento	Peso	
		Perfil (m)	Perfil (kg) +5%	Peso
Trilha Pilares	L 1 x 1/8" - Duplo	193	47/1	
Trilha Tensões	L 1 1/4 x 1/8" - Duplo	1103	347	
Agulhas Flexíveis	L 3/4 x 1/8"	128	116	
Trامة	5/8"	135	219	
Perdural	1/2"	25	25	
Contrail, Horizontal	3/8"	234	138	
Barzo Pilares	U20X50X2,66	177	1126	
Barzo Tensões	U127X50X2,66	307	1466	
Tercamento	C100X50X17X2,00	434	1590	
<b>Peso Total Estimado das Ferragens (Kg)</b>			<b>6244</b>	

Não Medidos Suportes e Chapás de Ligações

TELHA TRAPEZOIDAL GALVALUME 0.50 MM = 732.00 ML, INCLUSIVE CUMEEIRAS

	<p align="center"><b>PREFEITURA MUNICIPAL DE PRESIDENTE OLEGÁRIO - MG</b></p> <p align="right">CNPJ nº: 18.602.060/0001-40 <b>Praça Dr. Olegário, 10 - Centro - Presidente Olegário - MG</b></p>
<p align="center"><b>PROJETO ESTRUTURA METÁLICA</b></p>	<p align="center">LOCALIZAÇÃO: <b>PLANTA DE LOCAÇÃO, CORTE, DETAHAMENTO E COTAÇÕES DE COBERTURA E LUSTRA DE MATERIAS</b></p>
<p align="center">IDENTIFICAÇÃO: <b>DISTRITO DE SANTAGO DE MINAS - MUNICÍPIO DE PRES. OLEGÁRIO - MG</b></p>	<p align="center">TÍTULOS: <b>6000 m²</b> INSCRIÇÃO CADASTRAL: _____</p> <p align="center">SOLICITANTE: <b>Weslei Oliveira</b></p>
<p align="center"><b>Joaô Carlos Nogueira de Castilho</b> PREFEITO MUNICIPAAL DE PRESIDENTE OLEGÁRIO - MG</p>	<p align="center"><b>Weslei da Souza Oliveira</b> ENGENHEIRO CIVIL - CRENGAS - TAREZADO SECRETARIA DE OBRAS E SERVIÇOS PÚBLICOS</p> <p align="center">TERMINO: <b>01/01</b></p>
	<p align="center">DATA: <b>janeiro / 2019</b></p>